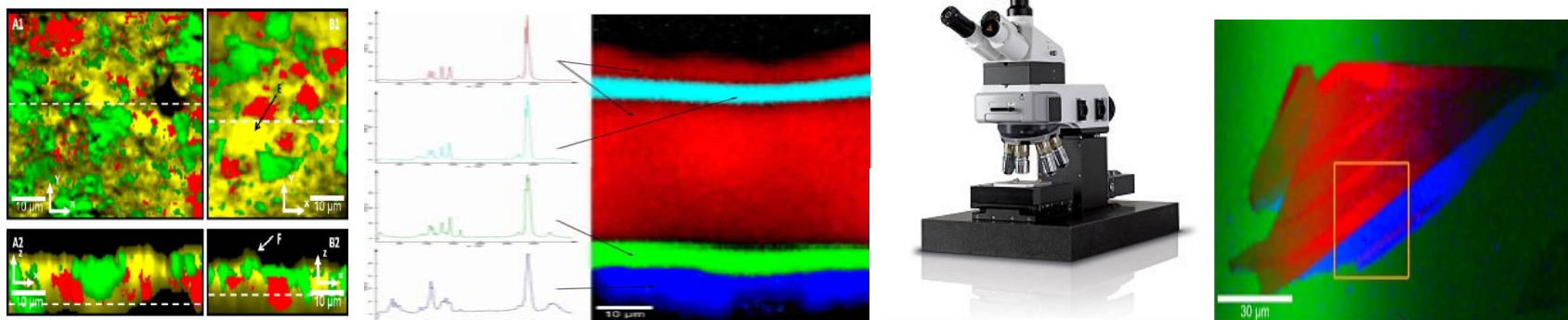


# ESPECTROSCOPIA CONFOCAL RAMAN



<b>EQUIPO</b>	WITEC Alpha 300M+
<b>FUNCION</b>	Permite el análisis Raman de la muestra mientras puede ser observada mediante un microscopio óptico con aumentos de 10x, 20x, 50x y 100x. Permite realizar espectros Raman puntuales o realizar un barrido tomando varios espectros sobre la superficie de la muestra (eje x e y) e incluso un barrido a lo largo de eje Z .
<b>SOFTWARE</b>	Posee un potente software que permite aunar la imagen óptica con los espectros Raman, diferenciado zonas y coloreando a gusto del usuario en función de la intensidad de los picos, presencia o ausencia de un determinado pico, posición de picos, anchura a mitad del pico....
<b>APLICACIONES</b>	<p><b>Ciencias de la vida:</b> Imagen según composición sin la necesidad de empleo de tintes, Imagen de células, tejidos o biofilms</p> <p><b>Materiales carbonosos:</b> caracterización de nanotubos de carbono, grafeno y análisis de número de capas.</p> <p><b>Polímeros:</b> Estudio de la composición química y distribución de su composición a lo largo de la superficie o profundidad de los nanocomposites</p> <p><b>Películas delgadas:</b> Constitucion Quimica de diferentes capas, uniformidad y espesor de las capas.</p>